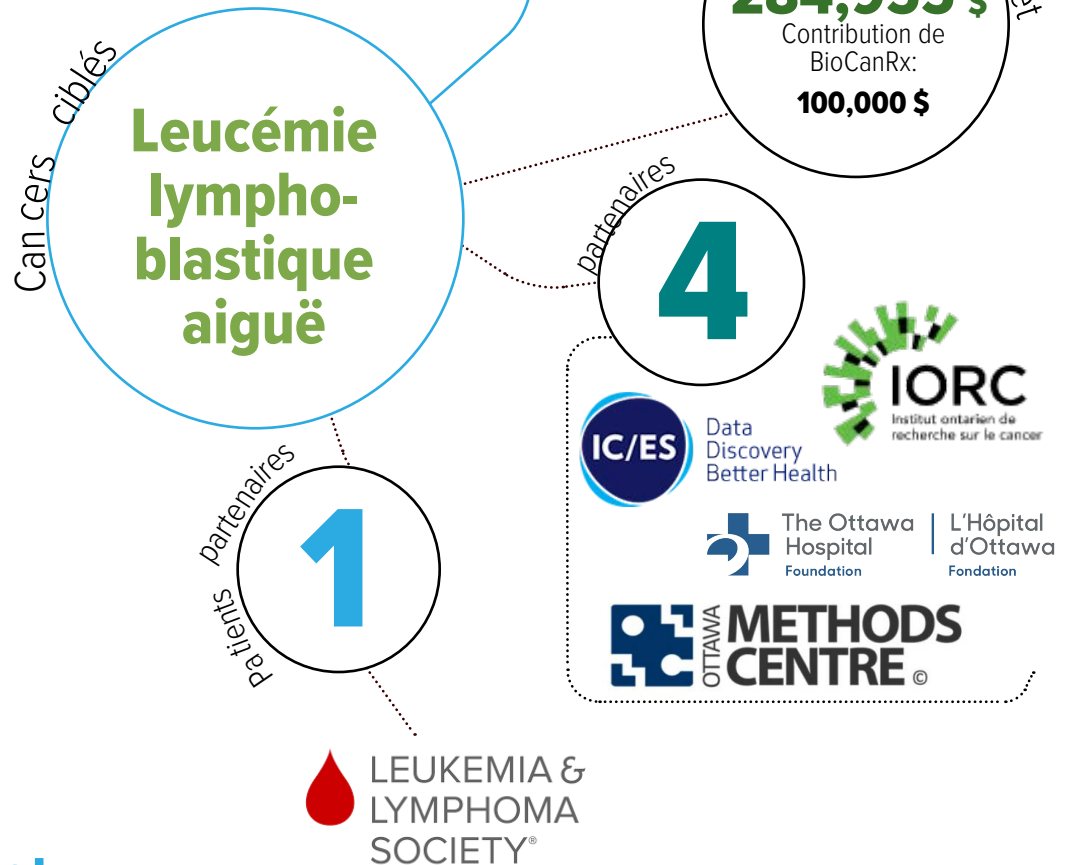


Utilisation de données du monde réel et d'une évaluation économique itérative pour hiérarchiser l'affectation des ressources pour les soins et la recherche chez les patients adultes atteints de leucémie lymphoblastique aiguë (LLA) à lymphocytes B récurrente et value réfractaire

1er avril 2019 – 30 juin 2022

Points saillants

- Évaluera le rapport coût-efficacité de la thérapie à base de lymphocytes T-CAR chez les adultes présentant une LLA à lymphocytes B récurrente et réfractaire (r/r) à un stade précoce du développement du produit.
- Déterminera s'il est possible d'intégrer les données du monde entier, y compris les données administratives et des registres de la santé de l'Ontario pour faciliter l'évaluation économique des thérapies à base de lymphocytes T-CAR.
- Élaborera un cadre de participation des parties prenantes aux évaluations économiques.



À propos du projet

Dans le traitement du cancer, on découvre de nouvelles thérapies qui utilisent les propres cellules immunitaires d'un patient cancéreux pour combattre le cancer, généralement connues sous le nom d'immunothérapie. Ce type de thérapie repose sur un processus de fabrication complexe qui consiste à recueillir les cellules du patient et à les modifier pour qu'elles attaquent les cellules cancéreuses. Ce processus peut être long et coûteux, et il est fréquent qu'il n'obtienne pas les autorisations réglementaires requises.

Pour mieux comprendre les facteurs qui contribuent au coût élevé de ce traitement, les avantages cliniques potentiels du traitement et ce que le système de santé peut se permettre, nous appliquerons un cadre d'évaluation économique continue à la thérapie à base de lymphocytes T à récepteurs d'antigènes chimériques (CAR) qui vient d'être approuvée au Canada pour la leucémie avancée, mais qui ne dispose pas encore d'un mécanisme de financement en Ontario.

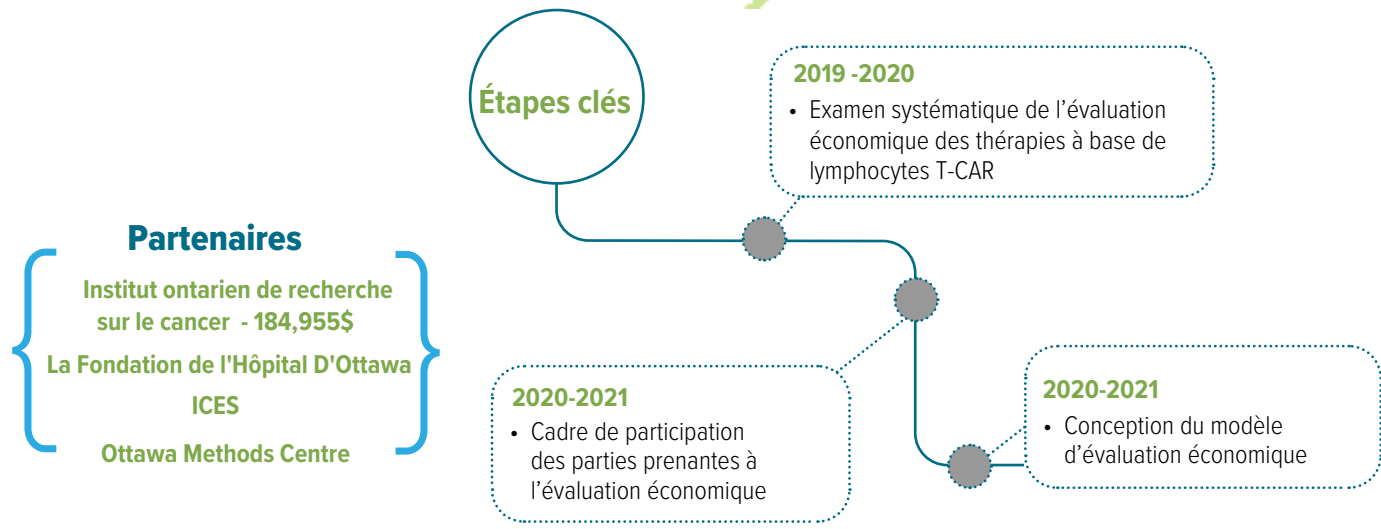
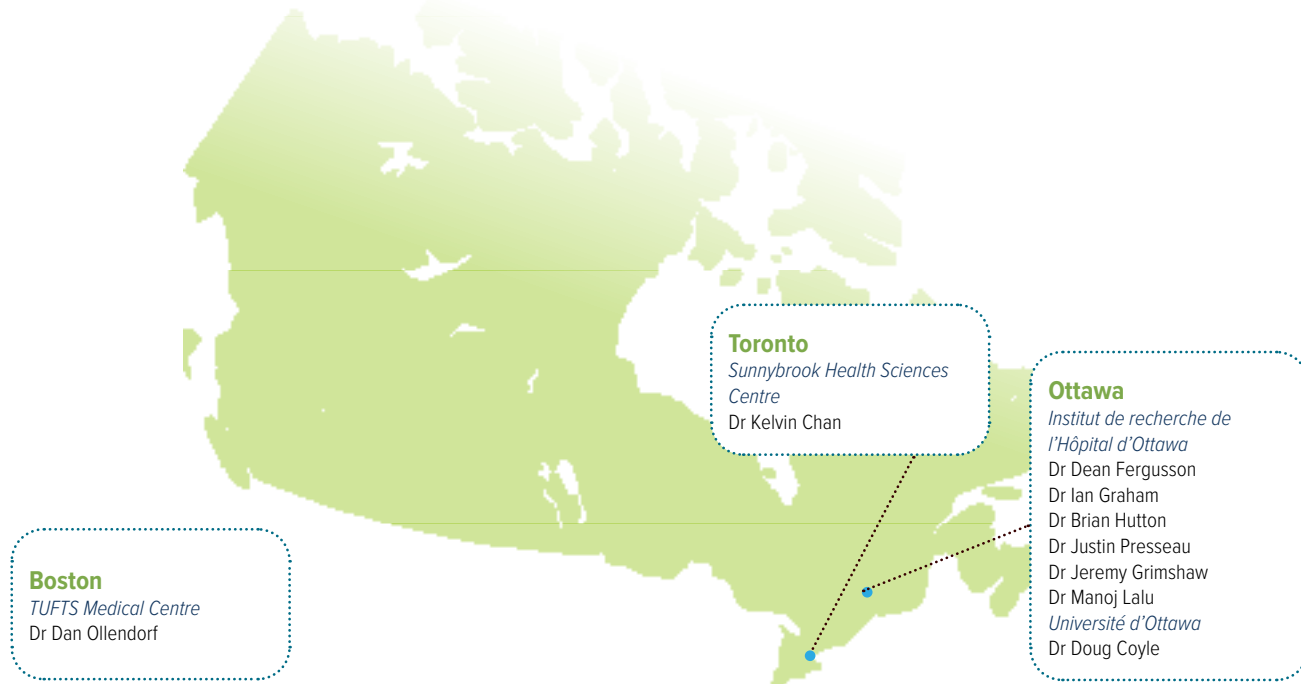
Notre processus nécessitera la participation active de multiples partenaires, notamment des patients, des concepteurs de lymphocytes T-CAR, des cliniciens, des chercheurs et des payeurs de soins de santé. Les résultats de l'étude proposée contribueront à faciliter l'évaluation commerciale réaliste de la thérapie à base de lymphocytes T-CAR et aideront les payeurs publics à fixer le prix de la thérapie à base de lymphocytes T-CAR en fonction du bénéfice supplémentaire obtenu et des autres coûts associés au traitement.

Chercheurs clés

Responsable du projet :
Dre Kednapa
Thavorn

Chercheurs principaux :
Dre Natasha **Kekre**
Dr Harry **Atkins**

The Ottawa Hospital Research Institute | L'Hôpital d'Ottawa Institut de recherche



Partenaires

Institut ontarien de recherche sur le cancer - 184,955\$

La Fondation de l'Hôpital D'Ottawa

ICES

Ottawa Methods Centre

Nous avons en nous le pouvoir d'éliminer le cancer.
Montrons à notre corps comment le faire.

